

# 3月

尾道うずしおカントリークラブ

2019

## 営業のご案内



### ☆ビジター様プレー料金(※表示価格はすべて税込です。)

日	月	火	水	木	金	土
<b>WEB会員様大募集!</b> ご登録はうずしおHPから ☆お得なプランあり!					1 セルフデー 6,000円	2 オープンコンペ 製鐵原料杯 9,000円 (参加費込)
3 9,800円	4 セルフデー 6,000円	5 レディースデー 7,000円	6 食事付 サービスデー 7,000円 (食事付)	7 7,000円	8 セルフデー 6,000円	9 9,800円
10 9,800円	11 セルフデー 6,000円	12 ハーフ グルメコンペ 8,360円 (参加費込)	13 7,000円	14 7,000円	15 セルフデー 6,000円	16 9,800円
17 9,800円	18 セルフデー 6,000円	19 レディースデー 7,000円	20 水曜杯 8,000円 (参加費込) (食事付)	21 オープンコンペ 春分の日杯 9,800円 (参加費込)	22 通常営業日 広島県民 ゴルフ大会	23 9,800円
24 31 9,800円	25 セルフデー 6,000円	26 平日チーム 対抗ゴルフ大会 7,820円 (参加費込)	27 7,000円	28 7,000円	29 セルフデー 6,000円	30 地区対抗 ゴルフ大会 8,280円 (参加費込)

### ☆オープンコンペのご案内

日にち	コンペ名	金額	賞品
3/2(土)	製鐵原料杯	¥9,000円 (参加費込)	電化製品等
3/12(火)	グルメハーフ コンペ	¥8,360円 (参加費込)	旬の食品
3/20(水)	水曜杯	¥8,000円 (参加費込・食事付)	尾道うずしお 商品券
3/21(土)	春分の日杯	¥9,800円 (参加費込)	ゴルフ用品
3/26(火)	平日チーム対抗 ゴルフ大会	¥7,820円 (参加費込)	尾道うずしお 商品券
3/30(土)	尾道地区対抗 ゴルフ大会	¥8,280円 (参加費込)	尾道うずしお 商品券

### お得なセルフデー

毎週月曜日・金曜日 ¥6,000円(税込み)  
8時より先着順※コンペ様も承ります。

### お得な薄暮プレー

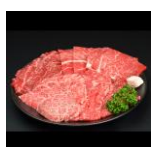
平日11時より  
¥6,000円(税込み)



### 毎週火曜日はレディースデー



女性は嬉しい昼食付!



尾道うずしおカントリークラブ  
〒722-0202 広島県尾道市原田町梶山田1069  
TEL 0848-38-0041  
FAX 0848-38-0120